

# Walther, Ulm PPK-L - 7,65 Brow.

**Hersteller:** Walther

**Modell:** PPK-L

**Kaliber:** Sonstige

**Zustand:** 2 - gepflegt, leichte Gebrauchsspuren

**Abgabe nur an Inhaber einer Erwerbsberechtigung.**

## Beschreibung:

Pistole  
Walther - Ulm  
PPK - L  
Griffstück Leichtmetall  
Kaliber 7,65 Browning  
Beschuss 1967

Reservemagazin  
Bedienungsanleitung  
original Schachtel

## Sonstiges:

Versandkosten 35,-€

Gerne können Sie, nach Terminvereinbarung, die Waffe in unserem Showroom anschauen und wenn sie Ihnen gefällt, sofort mitnehmen.

Wenn die Anfahrt zu weit ist, können wir Ihnen, die Waffe auch mit einem zertifiziertem Kurierdienst zuschicken.

Für den Nachweis der Erwerbsberechtigung benötigen wir:

Bei Jägern:

1. Fotos von allen bedruckten Seiten Ihres Jagdscheins  
(kontrollieren Sie bitte, ob die in den Jagdschein eingetragene  
Adresse noch aktuell ist. )
2. Ihre P- ID
3. Ihre E-ID der WBK in die die Waffe eingetragen werden soll.
4. Ihre Telefonnummer zur Vereinbarung des Liefertermins.

Bei Sportschützen:

1. Fotos von der Vorder- und der Rückseite Ihrer gelben WBK.
2. Fotos von der Vorder- und der Rückseite Ihres Personalausweises.
3. Ihre P-ID
4. Ihre E-ID der WBK, in die die Waffe eingetragen werden soll.
5. Ihre Telefonnummer zur Vereinbarung des Liefertermins.

Jäger und Sportschützen brauchen für den Erwerb einer Kurzwaffe grundsätzlich einen Voreintrag in der grünen WBK.  
Von Diesem benötigen wir dann auch ein Foto.

Bei Sportschützen auch für halbautomatische Langwaffen.

## Produktsicherheitsinformationen:

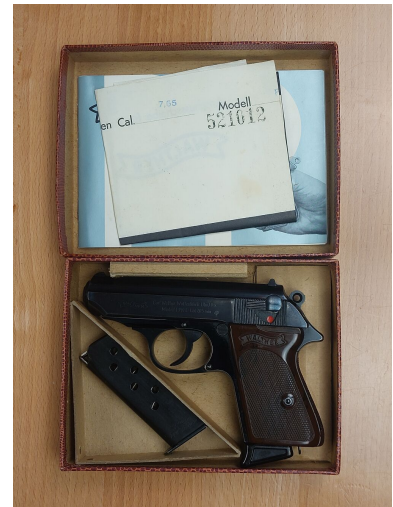
Dieses Produkt wurde vor dem 13.12.2024 auf dem Marktplatz bereitgestellt. Für Hersteller- und Sicherheitsinformationen wenden Sie sich an den anbietenden Händler.

**Artikelnr.: 1331**

Original mit Schachtel und Zubehör

**198,00 EUR\***

\* inkl. MwSt.; zzgl. Versandkosten



## Anbieterinformationen

### Collector Guns & more

Ahornstr. 9  
32699 Extertal  
Nordrhein-Westfalen

#### Telefon:

0175/8004417 (Büma)

#### E-Mail:

info@collector-guns.com