

# Carl Walther, Ulm

## Mod. PP brüniert - 7,65 mm

**Hersteller:** Carl Walther, Ulm

**Modell:** Mod. PP brüniert

**Kaliber:** Sonstige

**Zustand:** 3 - mittlere Gebrauchsspuren

**Abgabe nur an Inhaber einer Erwerbsberechtigung.**

### Beschreibung:

Guten Tag,

zum Verkauf steht die klassische Selbstladepistole PP aus dem Hause Carl Walther, Ulm im Kaliber 7,65 mm.

Die Pistole verfügt über ein einreihiges Magazin, welches 8 Patronen fasst und über den Magazindruckknopf an der Waffe ausgeworfen werden kann.

Weiterhin ist die Pistole mit einer offenen Visierung ausgestattet und besitzt eine seitliche Sicherung und einen außenliegenden Hahn.

Original Verpackung.

Zustand der Waffe: Gebraucht aber in einem guten Zustand mit kleinen oberflächlichen Gebrauchsspuren.

Gültiger deutscher Beschuss (BA Ulm).

Die Pistole ist voll funktionsfähig.

Double-Action-System.

Detaillierte Informationen sind in den Bildern hinterlegt.

Die Pistole kann gerne vor Ort besichtigt werden.

Sollten weitere Fragen aufkommen, bitte melden Sie sich. Ich stehe Ihnen gerne zur Verfügung.

Mit besten Grüßen  
Waffen Laux

### Produktsicherheitsinformationen:

<https://carl-walther.de/defense/produkte/pistolen>

Warnhinweise!

Verwendung und Umgang mit Waffen

Bitte unbedingt vor der Verwendung der Waffe beachten.

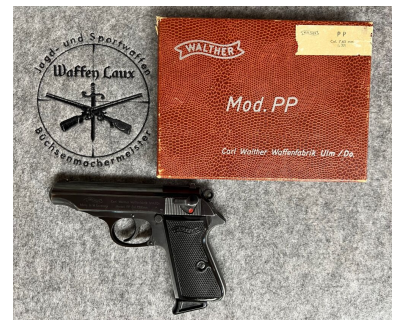
Allgemeine Sicherheitshinweise für den Umgang mit Handfeuerwaffen

☐- Lesen Sie zuerst die Gebrauchsanweisung Ihrer Waffe, bevor Sie die Waffe in die Hand nehmen oder verwenden.☐- Befolgen Sie die Sicherheitsregeln und sehen Sie jede Waffe als geladen und feuerbereit an.☐- Halten Sie die Waffe in einen sicheren Bereich. Verwenden Sie die Sicherung und entnehmen Sie ggf. das Magazin. Öffnen Sie den Verschluss und überprüfen Sie das Patronenlager. Ggf. entfernen Sie die Munition.☐- Bevor Sie die Waffe laden oder verwenden möchten, überprüfen Sie den Lauf auf Fremdkörper z.B. Steckgeschosse, Erde, Zweige, Schnee, Wassertropfen.☐- Laden Sie Ihre Waffe erst unmittelbar vor dem Gebrauch.☐- Sichern Sie Ihre Waffe zu jeder Zeit. Erst unmittelbar vor der Schussabgabe ist die Waffe zu entsichern.☐- Nur wenn keine Gefährdung der Umgebung besteht und der Kugelfang hinter dem Ziel gegeben ist, kann eine Schussabgabe erfolgen. Sprechen Sie das Ziel genau an.☐- Der Gefahrenbereich des Geschosses liegt bis zu 5 km hinter dem Ziel. Je nach Kalibergröße kann der Gefahrenbereich auch weiter als 5 km sein.☐- Erst wenn Sie das Ziel im Visier haben, legen Sie den Abzugsfinger an den Abzugsbügel.☐- Halten oder zielen Sie niemals mit der Waffe auf einen Gegenstand, den Sie nicht beschießen möchten.☐- Benutzen Sie nur intakte und unbeschädigte Munition von Ihrem Fachhändler oder von Ihnen selbstgeladene Munition, die den Vorschriften entsprechen, falls Sie ein fachkundiger Wiederlader sind.☐- Das Verschießen von beschädigter, unbekannter oder unkorrekt wiedergeladener Munition, kann schwere bis hin zu tödlichen Verletzungen an Personen hervorrufen oder Ihre Waffen beschädigen.☐- Laden Sie die Waffe nur mit der geeigneten Munition und Kaliber, womit die Waffe gekennzeichnet und beschossen ist.☐- Sorgen Sie dafür, dass keine Querschläger im Zielbereich entstehen. Diese können durch harte, glatte Oberflächen oder der Wasseroberfläche entstehen.☐- Der Auswurfbereich der Waffe sollte immer frei gehalten werden, da umstehende Personen durch heiße Hülsen verletzt werden können.☐- Entladen Sie die Waffe vor jedem Auf- und Abstieg am Hochsitz oder wenn Sie ins Auto einsteigen und fahren. Auch bei der Überwindung von Hindernissen wie Zäune, Hecken, Bäche und Gräben sollten Sie die Waffe entladen.☐- Sichern Sie Ihre Waffe, wenn Sie diese geladen tragen müssen.☐- Hat Ihre Waffe eine Ladehemmung oder Funktionsstörung, so versuchen Sie diese nicht gewaltsam zu beseitigen. Entladen Sie die Waffe und bringen Sie Ihre Waffe zu Ihrem Büchsenmacher.☐- Die Waffe ist immer zu entladen, wenn Sie diese abstellen, verschlossen transportieren oder im Tresor einlagern. Transportieren Sie Ihre Waffe immer entladen und in einem verschlossenen Behältnis (Futteral oder Koffer) und schließen Sie das Behältnis mit einem Schloss ab.☐- Lassen Sie Ihre Waffe nie unbeaufsichtigt. Schützen Sie Ihre Waffen immer vor dem Zugriff unbefugter Personen.☐- Sofern es die Sicherheitsklasse Ihres Tressors nicht zulässt, bewahren Sie Ihre Waffe immer getrennt von der Munition auf. Sorgen Sie dafür, dass diese außer Reichweite von Kindern, sowie unter Verschluss gelagert werden.☐- Verwenden Sie eine Waffe niemals als Werkzeug zum Hebeln oder Schlagen. Hier kann eine ungewollte Schussabgabe stattfinden und die Waffe beschädigt werden.☐- Vor jedem Reinigen, müssen Sie sich vom

Artikelnr.: KW/Walther/PP\_7,65\_Brüniert

150,00 EUR\*

\* inkl. MwSt.; zzgl. Versandkosten



### Anbieterinformationen

#### Waffen Laux

Im Rosberg 30  
56340 Dachsenhausen  
Rheinland-Pfalz

#### Telefon:

-

#### Mobil:

0175 - 419 27 24

#### E-Mail:

info@waffen-laux.de

#### Webseite:

www.waffen-laux.de