

shoXx

Trichterkugelfang schw. + Stingray

Diab. + Zielscheiben

Hersteller: shoXx

Kaliber: Unbekannt

Abgabe nur an Inhaber einer Erwerbsberechtigung.

Beschreibung:

shoXx. Stahltrichter Kugelfang + Stingray Spitzkopf Jagd Diabolos 4,5mm + 100 Zielscheiben 14 x 14cm Unser shoXx. Trichterkugelfang eignet sich besonders gut für Stahlkugelwaffen da es nicht so viele Querschläger gibt. Aufgrund seiner hohen Stabilität und dem robusten Material, nutzen wir diesen Kugelfang schon seit Jahren für unsere Waffentests in den Bereichen Luftdruck, Co2 & Airsoft. Die Maße sind auf die 14 x 14 cm der Standardzielscheiben passend zugeschnitten. Aufgrund ihrer hochwertigen Beschaffenheit empfehlen wir unsere original shoXx. Zielscheiben, die im Bundle enthalten sind. Im Lieferumfang sind außerdem 1 Schraubdose à 500 Schuss unserer Stingray Spitzkopf Jagd Diabolos im Kaliber 4,5mm enthalten. Der Kugelfang verfügt zusätzlich über 2 Wandhalterungen.

Technische Daten des Kugelfangs:- Hersteller: shoXx.- Modell: Stahltrichter Kugelfang- Material: Stahlblech- Maße: 14 x 14 cm- Gewicht: 750 Gramm- Farbe: schwarz Technische Daten shoXx. Zielscheiben 10er Ring:- Hersteller: shoXx.- Papierqualität: 250g/m²- Format: 14x14cm- Inhalt: 100 Stück Technische Daten der Stingray Spitzkopf Diabolos:- Hersteller: shoXx.- Typ: Diabolos glatt- Kopfform: Spitzkopf- Kaliber: 4,5 mm- Länge: 6,3 mm- Gewicht: 0,55 g- Inhalt: 500 Stück Lieferumfang:1x Trichter-Kugelfang 14x14cm100x shoXx. Zielscheiben 14x14cm1x Schraubdose shoXx. Stingray Jagd Diabolos Spitzkopf 4,5mm

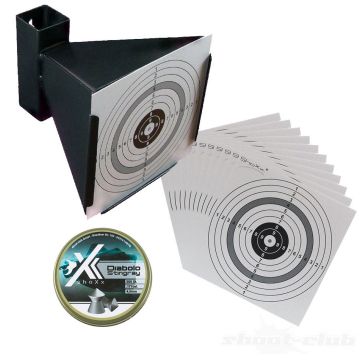
Produktsicherheitsinformationen:

Dieses Produkt wurde vor dem 13.12.2024 auf dem Marktplatz bereitgestellt. Für Hersteller- und Sicherheitsinformationen wenden Sie sich an den anbietenden Händler.

Artikelnr.: 208561

22,10 EUR*

* inkl. MwSt.; zzgl. Versandkosten



Anbieterinformationen

shoot-club GmbH

Brandiser Str. 102
04316 Leipzig OT Baalsdorf
Sachsen

Telefon:

0341 - 33157490

Fax:

0341 - 33157492

E-Mail:

service@shoot-club.de

Webseite:

www.shoot-club.de